

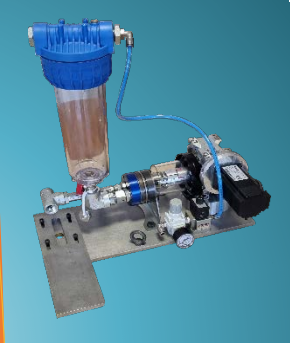


# EasyMix LSR

## Metering & Mixing device

SISTEMA DI DOSAGGIO VOLUMETRICO PER LA TRASFORMAZIONE DI SILICONE LIQUIDO (LSR) CON BIDONI DA 20L O 200L.

TECNOLOGIA DI ALIMENTAZIONE A FLUSSO COSTANTE PER UN RAPPORTO DI MISCELAZIONE ALTAMENTE PRECISO E REGOLARE NEL TEMPO.



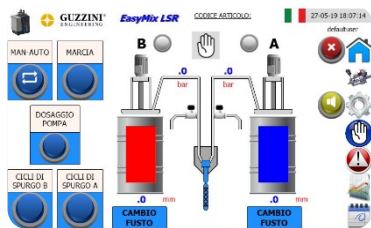
# EASYMIX

IL SISTEMA DI DOSAGGIO EASYMIX LSR È CARATTERIZZATO DA POMPE VOLUMETRICHE AD INGRANAGGI CON INVERTER CHE GARANTISCONO UN RAPPORTO DI MISCELAZIONE, TRA I DUE COMPONENTI, ALTAMENTE PRECISO E COSTANTE NEL TEMPO SENZA PULSAZIONI.

## CARATTERISTICHE PRINCIPALI

- Pompe volumetriche ad ingranaggi con inverter
- Flusso di materiale continuo senza pulsazioni con un rapporto di miscelazione, tra i due componenti, altamente preciso e costante nel tempo.
- Consumo energetico molto basso
- Svuotamento simultaneo dei barilli grazie a procedura di compensazione con trasduttore lineare (Max materiale rimanente <1%)
- Sistema di mixer statici usa e getta – taglio di costi e facilità di sostituzione
- Fino a 5 linee di alimentazione colore o additivo.
- Sistema volumetrico con pompa ad ingranaggi di dosaggio colore per una distribuzione precisa ed uniforme dello stesso.
- Parametri di processo impostabili e controllabili attraverso una intuitiva tastiera touchscreen portatile da 8 pollici.
- Sistema di cambio rapido dei bidoni materiale senza rischi di intrappolamento aria.
- Estremamente Compatta

## Interfaccia di gestione



Guzzini Engineering SRL  
S.P. 571 Km 10,983  
62019 Recanati (Italy)  
Tel 071/75891 (10 linee ric.aut.)  
Fax 071/7574373 - 7573595

sales@guzziniengineering.com  
tech@guzziniengineering.com  
www.guzziniengineering.com