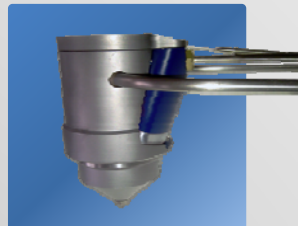


Pony BMC: ugello freddo ad otturazione. La soluzione Guzzini Engineering per lo stampaggio del termoidurente (BMC).

Pony BMC è un ugello freddo ad otturazione concepito per le specifiche esigenze dello stampaggio del Bulk Molding Compound. Permette di minimizzare gli sprechi di materiale, evita la necessità di attività secondarie e facilita la pulizia con grande risparmio di tempo ed evidenti economie di produzione. E'

caratterizzato da un corpo monoblocco completamente temprato a 54 hrc per una estrema resistenza all'erosione.



Guzzini Engineering div.ne Acrilux Srl
62019 Recanati (MC) Italy
S.P. 571 Km 10,983
Tel: +39 07175891.1
Fax: +39 071757.4373/3595
Email: info@guzziniengineering.com



Pony BMC: ecco i vantaggi

www.guzziniengineering.com

Versatilità di impiego

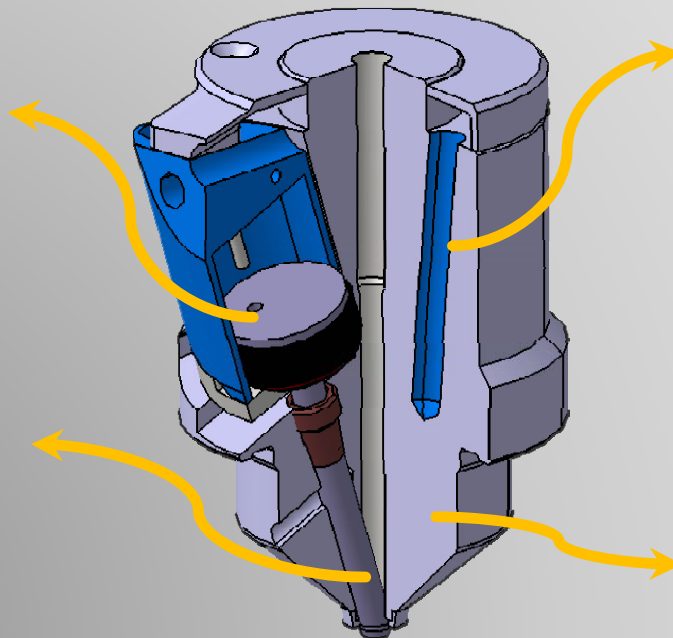
il pistone è comandato ad aria compressa: nessuna contaminazione da oli e quindi possibilità di stampare anche manufatti per l'industria alimentare o medicale.

Migliore Produttività

grazie all'otturatore che chiude perfettamente il foro di alimentazione, i punti di iniezione sono lisci, senza materozza: nessuna lavorazione aggiuntiva, tempi più veloci e alta qualità del manufatto.

Facilità di pulizia

lo spillo di chiusura in sede di iniezione arretra completamente fuori dal flusso: nessun ristagno di materiale e pulizia più facile e veloce.



Ottimizzazione dei tempi ciclo

la notevole efficienza del circuito di raffreddamento permette di separare perfettamente il canale freddo dallo stampo caldo: riduzione dei tempi morti e massima efficienza del ciclo.

Perfetto controllo del processo produttivo

una termocoppia controlla costantemente la temperatura dell'iniettore e del fluido refrigerante: alta qualità produttiva e bassi tempi di avviamento del processo.

Corpo completamente temprato

Il corpo monoblocco completamente temprato garantisce una estrema resistenza all'erosione